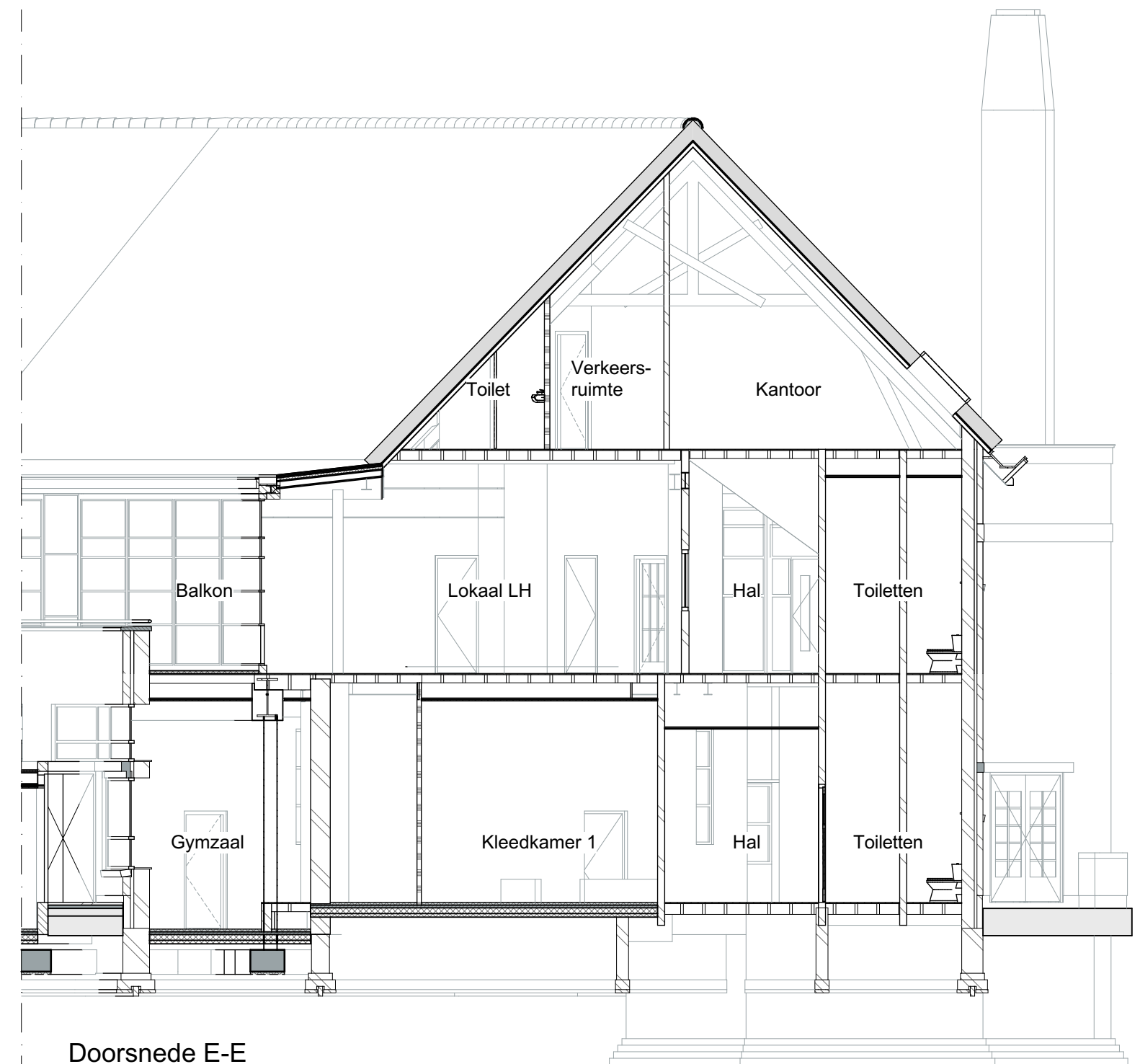
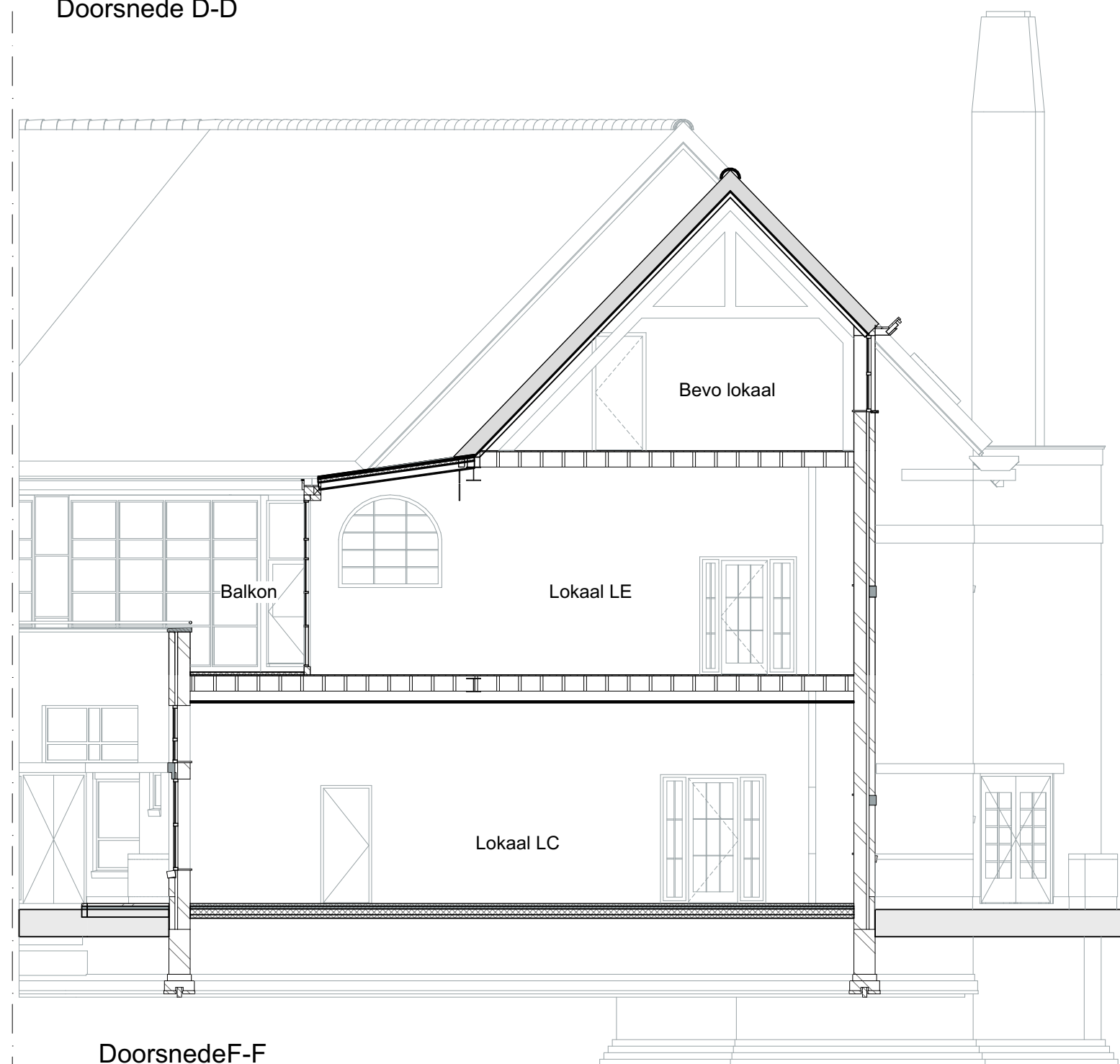


Doorsnede D-D



Doorsnede E-E



Doorsnede F-F

opdrachtgever
De Haarlemse Montessorischool
Louise de Colignylaan 3 Haarlem

project
De Haarlemse Montessorischool
revitalisatie gebouwen
Louise de Colignylaan en de Churchilllaan

fase
Concept Voorontwerp

onderdeel
Doorsneden D, E, en F (Bestaand)

| | | | | |
|---------------------|--------------------|----------|---------|----------|
| schaal 1:100 | formaat 594x420 | getekend | ontwerp | blad |
| datum 14-07-2023 | | | | VO-B1301 |
| datum wijziging | | | | |
| A: 21-08-2023 | F: | | | |
| B: | G: | | | |
| C: | H: | | | |
| D: | I: | | | |
| E: | J: | | | |

projectnr.
22039

MA&KR
Maas Kristinsson Architecten

t Ei 1
7241 AK Lochem
+31 (0)573 222 180

Henriëtte van Lijndenlaan 1
3703 AS Zeist
+31 (0)30 2080 877

info@ma-kr.nl

www.ma-kr.nl